

ESTRATÈGIES DE CREIXEMENT PELS ASSENTAMENTS DE L'ALT EMPORDÀ

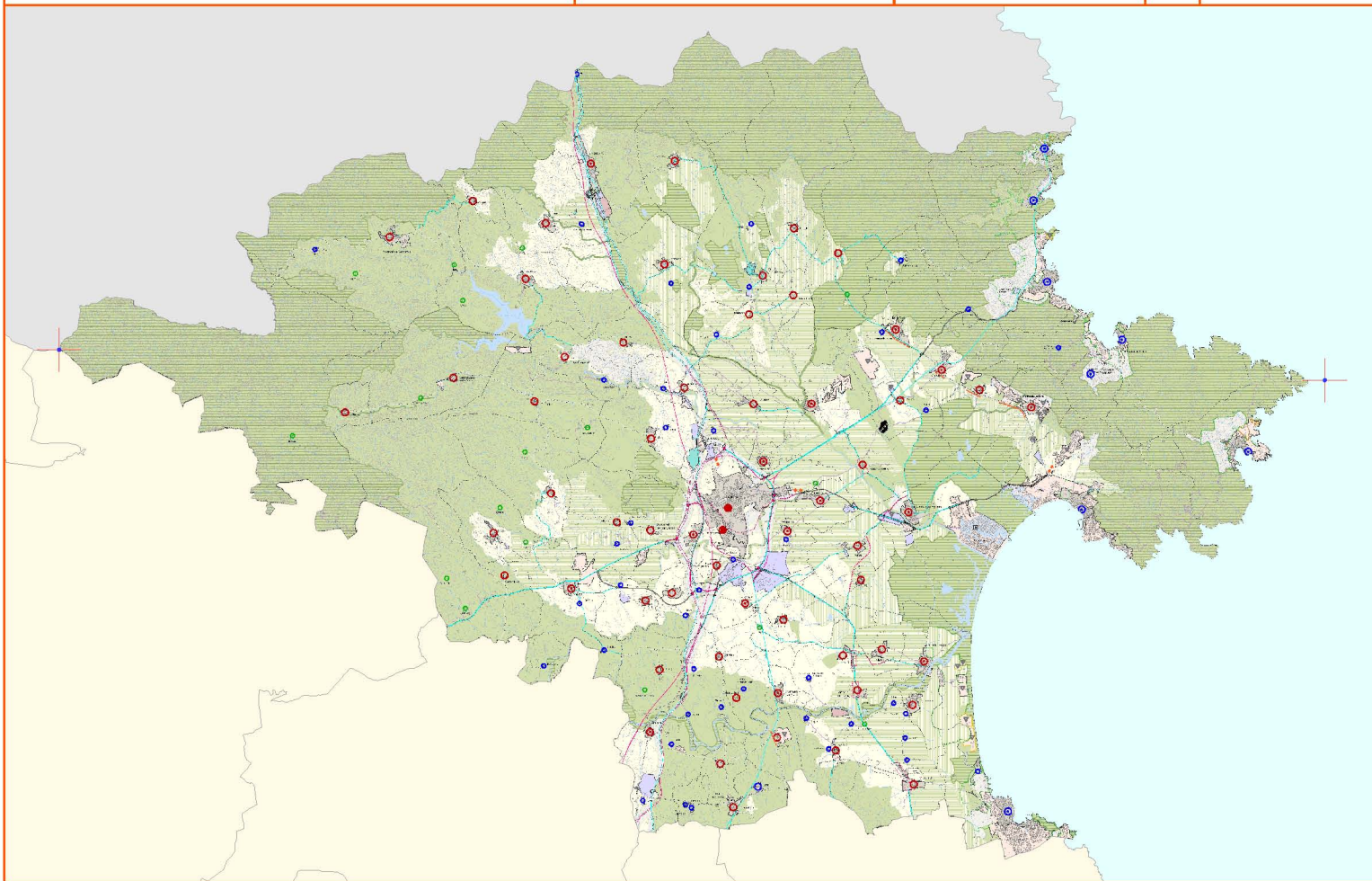
Font: Pla director Territorial de l'Empordà
Espais oberts, estratègies d'assentaments i actuacions d'infraestructures a l'Alt Empordà

1:350.000

0 4.000 8.000 m



Elabora:



ZONES INDUSTRIALS I ELS EIXOS DE COMUNICACIÓ PRINCIPALS DE L'ALT EMPORDÀ. ANY 2002

Font: Departament de Medi Ambient i Habitatge
Classificació dels usos del sòl a Catalunya

1:350.000

0 4.000 8.000 m



Elabora:

